

Schmelmer's Wochenprogramm

Montag: Begrüßungsaperitif mit Familie Schmelmer & Vorspeisenbuffet
 Dienstag: Grillbuffet im Sommer / Schmelmerbuffet im Winter
 Mittwoch: Dessertbuffet
 Donnerstag: Brot backen im Holzbackofen ab ca. 12.30 Uhr, abends Schmankerl aus dem Holzbackofen
 Freitag: wechselnde Themenbuffets
 Samstag: 4-Gang Candlelight-Menü mit Live-Musik

Wöchentlich eine geführte Wanderung und eine Sightseeing-Tour zu den schönsten Aussichtsplätzen um Gut Schmelmerhof.

Für die Zeit Ihres Aufenthaltes dürfen wir Ihnen einige freundliche Hinweise geben:

Ihr Gästezimmer steht Ihnen am **Anreisetag ab 15.00 Uhr** und am **Abreisetag bis 11.00 Uhr** zur Verfügung.

Die Zimmerreservierung hat nur nach gegenseitiger schriftlicher Bestätigung Gültigkeit.

Wir behalten uns vor, bei vorzeitiger Abreise bzw. bei Nichtanreise den Zimmerpreis zu berechnen. Wir empfehlen den Abschluss einer Reiserücktrittsversicherung auf unserer Website von Hanse Merkur - Online buchbar.

Unsere Zimmer sind grundsätzlich

Nichtraucherzimmer. Für Zimmerservice (Speisen und Getränke) berechnen wir 5,- €.

Kinderermäßigung im Zimmer der Eltern;

Kinder von 0 – 3 Jahren frei, Kinderbett oder Zustellbett 10,- € pro Aufenthalt.

Bei Unterbringung im Zimmer der Eltern Zustellbett oder Schlafcouch pro Nacht inkl. Halbpension:

4 – 6 J. 7 – 9 J. 10 – 15 J. ab 16 J.

30,- € 40,- € 65,- € 75,- €

Kinder im eigenen Zimmer 90 % des Tagespreises

Parkplätze stehen ausreichend am Haus kostenfrei zur Verfügung. Die Nutzungsgebühr für eine

Einzelgarage beträgt 8,- € pro Nacht. Auf unserem Parkplatz steht Ihnen kostenfrei eine **E-Ladestation** Typ 2 mit 22 KW für E-Auto sowie E-Bike zur Verfügung.

Hunde können nur nach vorheriger Absprache und nicht in allen Zimmertypen angenommen werden. Sie haben keinen Zutritt zu den Speiseräumen und dem Wellnessbereich. Wir berechnen pro Tag ohne Futter 15,- € (nur buchbar in Kategorie Loderwinkl Parterre.) Eine Hundekotbeutelstation steht Ihnen im Eingangsbereich zur Verfügung.

Unser Haus befindet sich im **Genuss- und Luftkurort Sankt Englmar** im Ortsteil Rettenbach auf 725 m ü. N. N.. Laut einer Forschergruppe der Universität Zürich wirkt sich dieses Höhenklima positiv auf das Herz-Kreislauf-System aus.

Unser **Rettenbacher Bergquell** wirkt sich laut IBBU Institut (2012) besonders gut auf das vegetative Nervensystem sowie bei Hauterkrankungen aus.

Kurtaxe und Sankt Englmarer Erlebnispluscard:

derzeit pro Erwachsener und Tag 4,35 €,

derzeit pro Kind von 6 bis 15 Jahren und Tag 3,25 €.

Die Englmarer Erlebnispluscard beinhaltet viele Gratisleistungen und Vergünstigungen bei über 500 Leistungspartnern im Bayerischen Wald. Weitere Informationen unter: www.erlebnispluscard.de

Freizeitangebot in der Nähe vom Gut Schmelmerhof:

Tennisplätze (Freiplätze), Reitställe, Kanufahrten, Kletterwald, Wildwasserrafting, Glashütten, Biker-Eldorado, 8 Golfplätze (18 Loch), Nationalpark Bayerischer Wald, ausgeschilderte Wander- und Nordic-Walking-Strecken in St. Englmar, prämierter Goldsteig-Wanderweg, Mountainbiken, Waldwipfelweg, Sommerrodelbahn, Bayerwald Xperium, Winterrodelbahn, Eisstockbahn, Skiverleih, 13 Skilifte, Langlaufloipen, Skischulen.

Alle Preise verstehen sich in Euro, inklusive gesetzlicher MwSt..

Wir haben für Sie immer wieder aktuelle Angebote auf unserer Homepage unter www.gut-schmelmerhof.de

Wir freuen uns auf Ihren Besuch!

Ihr Markus Schmelmer
 Hotel Gut Schmelmerhof e. K.
 Rettenbach 24
 94379 St. Englmar

Tel. 09965-1890
 Fax: 09965 189140

hotel@gut-schmelmerhof.de
www.gut-schmelmerhof.de

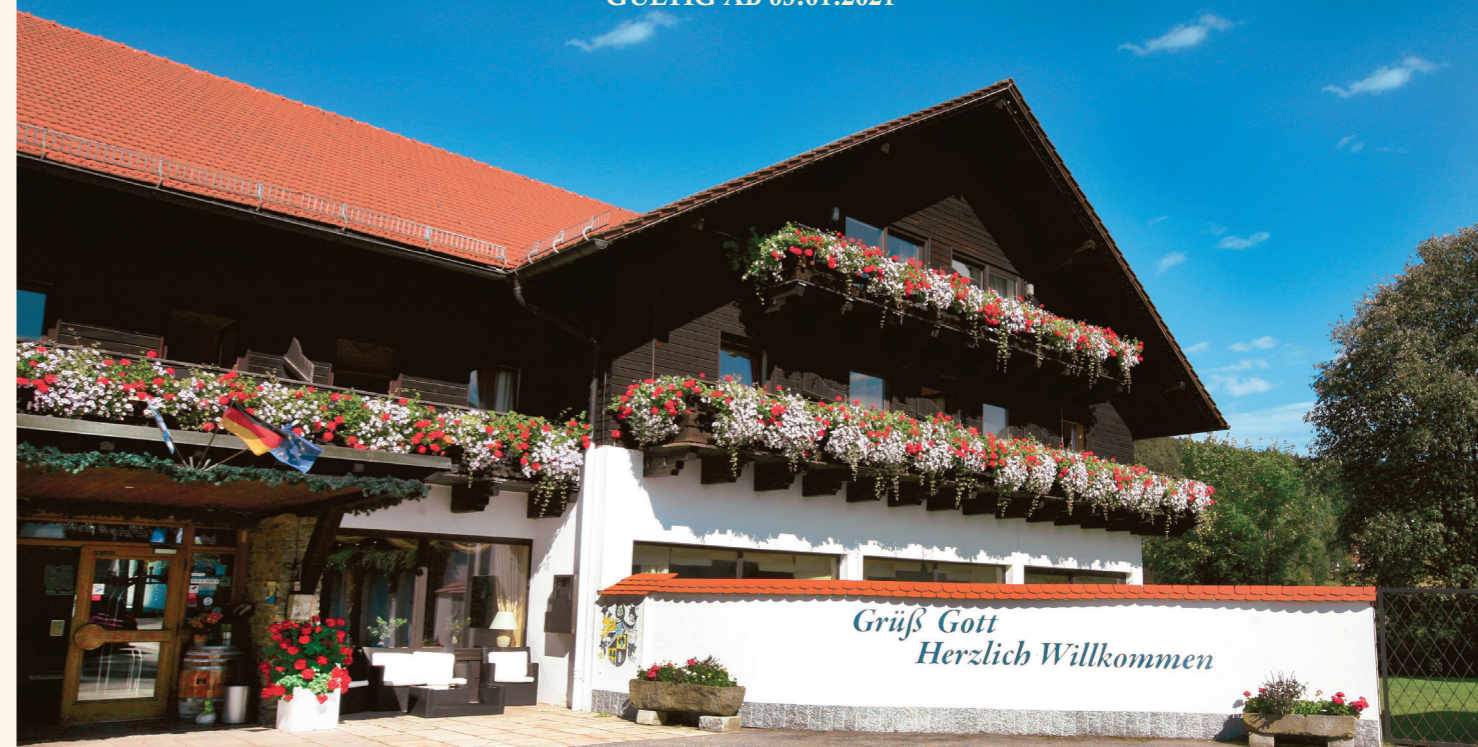
Änderungen vorbehalten!



TRADITION · NATUR · GESUNDHEIT

PREISLISTE

GÜLTIG AB 03.01.2021



Tagespreise mit Halbpension

Inkl. Frühstücksbuffet und Halbpension

Preise pro Person/Nacht

ZIMMERKATEGORIE	1-2 NÄCHTE	3 BIS 5 NÄCHTE	AB 6 NÄCHTE
Classic Lerchenhaid	99,-	94,-	89,-
Classic Birkenblick	104,-	99,-	94,-
Comfort Gartenblick	109,-	104,-	99,-
Comfort Wiesengrund	114,-	109,-	104,-
Juniorsuite Loderwinkl	119,-	114,-	109,-
First Class Waldblick	135,-	130,-	125,-
Wellness- und Wilderersuite	149,-	144,-	139,-
			14 wohnen = 12 zahlen
Wochenendzuschlag (gültig am Freitag und Samstag)	5,-	5,-	-,-
Feiertagszuschlag (gültig an Feiertagen)	5,-	5,-	-,-

Tagespreise mit Frühstück

Inkl. Frühstücksbuffet

Preise pro Zimmer / Nacht

ZIMMERKATEGORIE

Classic Lerchenhaid
Classic Birkenblick
Comfort Gartenblick
Comfort Wiesengrund
Juniorsuite Loderwinkl
First Class Waldblick
Wellness- und Wilderersuite

EZ

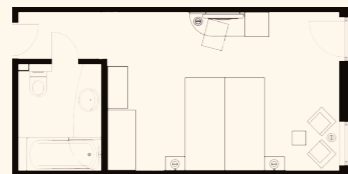
79,-
84,-
89,-
94,-
99,-

DZ

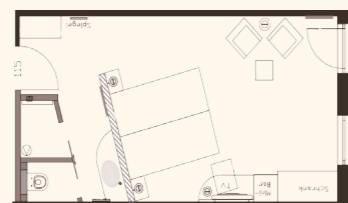
160,-
170,-
180,-
185,-
190,-
230,-
260,-

Zimmerkategorien

DOPPELZIMMER ZUR EINZELNUTZUNG AUFPREIS PRO NACHT 10,-



Classic Lerchenhaid EZ 19 m² -DZ 22 m²
TV, Dusche/WC, Kosmetikspiegel, Fön,
Safe, Balkon, Holzboden oder
Teppichboden
Süd-West oder Nord-Ost



Classic Birkenblick 23-28m²
TV, Dusche/WC, Kosmetikspiegel, Fön,
Safe, Minibar, Balkon, Holzboden
Süd-West oder Nord-Ost

Unsere „Zauberhaften“ Sparpreisangebote



WINTERZAUBER 5=4

buchbar vom 15.01.2021 bis 12.02.2021

5 NÄCHTE WOHNEN - 4 NÄCHTE ZAHLEN

- 5 Übernachtungen inkl. Schmelmerhof-Inklusivpaket
- Abendessen als 4-Gang Auswahl menü oder Themenabend
- Wellnesstasche mit Leihbademantel und Saunatüchern

PRO PERSON

Classic Lerchenhaid 376,-
Classic Birkenblick 396,-
Comfort Gartenblick 416,-
Comfort Wiesengrund 436,-
Juniorsuite Loderwinkl 456,-
First Class Waldblick 520,-
Wellness- und Wilderersuite 576,-
zzgl. Wochenend- und Feiertagszuschlag



FRÜHLINGSZAUBER 5=4

buchbar vom 28.02.2021 bis 26.03.2021

5 NÄCHTE WOHNEN - 4 NÄCHTE ZAHLEN

- 5 Übernachtungen inkl. Schmelmerhof-Inklusivpaket
- Abendessen als 4-Gang Auswahl menü oder Themenabend
- Wellnesstasche mit Leihbademantel und Saunatüchern

PRO PERSON

Classic Lerchenhaid 376,-
Classic Birkenblick 396,-
Comfort Gartenblick 416,-
Comfort Wiesengrund 436,-
Juniorsuite Loderwinkl 456,-
First Class Waldblick 520,-
Wellness- und Wilderersuite 576,-
zzgl. Wochenend- und Feiertagszuschlag



SOMMERZAUBER 5=4

buchbar vom 06.06.2021 bis 23.07.2021

5 NÄCHTE WOHNEN - 4 NÄCHTE ZAHLEN

- 5 Übernachtungen inkl. Schmelmerhof-Inklusivpaket
- Abendessen als 4-Gang Auswahl menü oder Themenabend
- Wellnesstasche mit Leihbademantel und Saunatüchern

PRO PERSON

Classic Lerchenhaid 376,-
Classic Birkenblick 396,-
Comfort Gartenblick 416,-
Comfort Wiesengrund 436,-
Juniorsuite Loderwinkl 456,-
First Class Waldblick 520,-
Wellness- und Wilderersuite 576,-
zzgl. Wochenend- und Feiertagszuschlag



HERBSTZAUBER 5=4

buchbar vom 12.09.2021 bis 29.10.2021 und 07.11.2021 bis 26.11.2021

5 NÄCHTE WOHNEN - 4 NÄCHTE ZAHLEN

- 5 Übernachtungen inkl. Schmelmerhof-Inklusivpaket
- Abendessen als 4-Gang Auswahl menü oder Themenabend
- Wellnesstasche mit Leihbademantel und Saunatüchern

PRO PERSON

Classic Lerchenhaid 376,-
Classic Birkenblick 396,-
Comfort Gartenblick 416,-
Comfort Wiesengrund 436,-
Juniorsuite Loderwinkl 456,-
First Class Waldblick 520,-
Wellness- und Wilderersuite 576,-
zzgl. Wochenend- und Feiertagszuschlag

Unsere Pauschalen

All unsere Pauschalen beinhalten das Schmelmerhof Inklusivpaket!

Schmelmerhof Inklusivpaket

- Reichhaltiges Landhausfrühstücksbuffet mit regionalen Produkten unserer Bauern und Imker
- Abwechslungsreiche Abendmenüs mit Salatbuffet und Auswahlmöglichkeit
- Wöchentlich wechselnde Themenbuffets
- Tee, Rettenbacher Bergquell und Äpfel im Wellnessbereich zur Erfrischung
- Nutzung unseres Wellnessbereiches von 07.00 Uhr bis 21.00 Uhr mit Hallenbad, Whirlpool, Freibad (Sommer), Biosauna, Dampfsauna, Bayerwald-Blockbohlensauna, Infrarotkabine (Saunabereich von 14.00 Uhr bis 21.00 Uhr) und Liegewiese mit 2000 m²
- Wellnesstasche mit Bademantel und Saunatüchern liegt leihweise im Zimmer bereit
- Der Wellnessbereich steht Ihnen am Abreisetag nach dem Auschecken gratis zur Verfügung
- kostenloses WLAN
- Kinderspielplatz und Kinderspielzimmer
- häuseigenes Hirschgehege mit Sikahirschen und Muffeln
- Stromtankstelle mit Typ2 und CEE16 für E-Autos und E-Bikes vorhanden



SONNTAG BIS FREITAG

buchbar vom 17.01. bis 15.12.2021 / Anreise Sonntag

- 5 Übernachtungen inkl. Schmelmerhof-Inklusivpaket
- 1 x Rücken-Relax-Massage ca. 25 Min.
- 1 x Magnetfeldtherapie ca. 25 Min.
- 10 Euro Ermäßigung auf eine Wunschbehandlung

	PRO PERSON
Classic Lerchenhaid	495,-
Classic Birkenblick	520,-
Comfort Gartenblick	545,-
Comfort Wiesengrund	570,-
Juniorsuite Loderwinkl	595,-
First Class Waldblick	675,-
Wellness- und Wilderersuite	745,-

zzgl. Feiertagszuschlag

Unsere Pauschalen



VERWÖHNTAGE

buchbar vom 15.01. bis 15.12.2021 / Anreise Sonntag / Montag / Dienstag / Mittwoch

- 2 Übernachtungen inkl. Schmelmerhof-Inklusivpaket
- 1 x Natursalz-Körperpeeling ca. 25 Min.
- 1 x Schmelmer-Teilkörpermassage ca. 25 Min.
- **Extrabonus:** Nachmittagsverlängerung am Abreisetag nach dem Zimmercheck-Out für den Sauna- und Schwimmbadbereich inkl. Kaffee und Kuchen

PRO PERSON

Classic Lerchenhaid	262,-
Classic Birkenblick	272,-
Comfort Gartenblick	282,-
Comfort Wiesengrund	292,-
Juniorsuite Loderwinkl	302,-
First Class Waldblick	334,-
Wellness- und Wilderersuite	362,-

zzgl. Feiertagszuschlag

SCHNUPPERWELLNESS

buchbar vom 15.01. bis 15.12.2021 / Anreise Sonntag / Montag / Dienstag

- 3 Übernachtungen inkl. Schmelmerhof-Inklusivpaket
- 1 x Rücken-Relax-Massage ca. 25 Min.
- 1 x Gesichts- und Kopfmassage ca. 25 Min.
- 1 x Magnetfeldtherapie ca. 20 Min.
- **Extrabonus:** Nachmittagsverlängerung am Abreisetag nach dem Zimmercheck-Out für den Sauna- und Schwimmbadbereich inkl. Kaffee und Kuchen

PRO PERSON

Classic Lerchenhaid	345,-
Classic Birkenblick	360,-
Comfort Gartenblick	375,-
Comfort Wiesengrund	390,-
Juniorsuite Loderwinkl	405,-
First Class Waldblick	453,-
Wellness- und Wilderersuite	495,-

zzgl. Feiertagszuschlag



MOMENTE DER LIEBE

buchbar vom 15.01. bis 15.12.2021

- 2 Übernachtungen inkl. Schmelmerhof-Inklusivpaket mit herzlicher Zimmerdekoration
- 1 Abend mit 5-Gang-Candlelight-Dinner mit eigener Speisekarte
- 1 Flasche Prosecco und Obst auf dem Zimmer
- Romantisches Moonlight-Schwimmen nur zu Zweit

PRO PERSON

First Class Waldblick	305,-
Wellness- und Wilderersuite	333,-

zzgl. Wochenend- und Feiertagszuschlag



FREUNDINNENTAGE

buchbar vom 15.01. bis 15.12.2021

- 2 Übernachtungen inkl. Schmelmerhof-Inklusivpaket
- 1 Gesichtsbehandlung ca. 50 Min.
- 1 Begrüßungs-Prosecco
- 2 x Kaffee und Kuchen

PRO PERSON

Classic Lerchenhaid	262,-
Classic Birkenblick	272,-
Comfort Gartenblick	282,-
Comfort Wiesengrund	292,-
Juniorsuite Loderwinkl	302,-
First Class Waldblick	334,-
Wellness- und Wilderersuite	362,-

zzgl. Wochenend- und Feiertagszuschlag



WALDBADEN in Achtsamkeit

Erholung für Körper, Seele und Geist
Entdecken Sie den Wald mit allen Sinnen in Ruhe und Absichtslosigkeit und erleben Sie die gesundheitlichen Vorzüge des „Shinrin Yoku“ - zu Deutsch „Heilsames Waldbaden“. So kann Waldbaden das Immunsystem stärken, Stress reduzieren, sich Blutdruck senkend auswirken und das allgemeine Wohlbefinden sehr steigern.

WALDBADEN AUF GUT SCHMELMERHOF

buchbar von April bis Oktober 2021

- 5 Übernachtungen inkl. Schmellerhof-Inklusivpaket
 - 1 Schulter-Nacken-Massage ca. 20 Min.
 - 1 Waldbad mit Kursleitung (Dauer 2 Std.)
 - 1 Kurzanleitung zum Waldbaden
- täglicher Besuch der Ruheplätze im Wald
inkl. leihweisem Schlafsack

PRO PERSON

Classic Lerchenhaid	509,-
Classic Birkenblick	534,-
Comfort Gartenblick	559,-
Comfort Wiesengrund	584,-
Juniorsuite Loderwinkl	609,-
First Class Waldblick	689,-
Wellness- und Wilderersuite	759,-

zzgl. Wochenend- und Feiertagszuschlag

„Wer nicht jeden Tag etwas Zeit für seine Gesundheit aufbringt,
muss eines Tages sehr viel Zeit für die Krankheit opfern.“

(Sebastian Kneipp)

WEIHNACHTSTRAUM

buchbar vom 22.12. bis 27.12.2021 oder 23.12. bis 28.12.2021
5 Übernachtungen inkl. Schmellerhof-Inklusivpaket
und täglichem Programm

ZIMMERKATEGORIE PRO PERSON

Classic Lerchenhaid	525,-
Classic Birkenblick	550,-
Comfort Gartenblick	575,-
Comfort Wiesengrund	600,-
Juniorsuite Loderwinkl	625,-
First Class Waldblick	705,-
Wellness- und Wilderersuite	775,-

SILVESTERFUNKELN

buchbar vom 27.12.2021 bis 03.01.2022 oder vom 28.12.2021 bis 04.01.2022
Übernachtungen inkl. Schmellerhof-Inklusivpaket,
täglichem Programm und Silvestergala

ZIMMERKATEGORIE	5 NT	6 NT	7 NT
Classic Lerchenhaid	710,-	786,-	896,-
Classic Birkenblick	735,-	816,-	931,-
Comfort Gartenblick	760,-	846,-	966,-
Comfort Wiesengrund	785,-	876,-	1001,-
Juniorsuite Loderwinkl	810,-	906,-	1036,-
First Class Waldblick	890,-	1002,-	1148,-
Wellness- und Wilderersuite	960,-	1080,-	1246,-

Zimmerkategorien

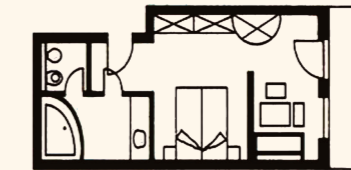
DOPPELZIMMER ZUR EINZELNUTZUNG AUFPREIS PRO NACHT 10,-



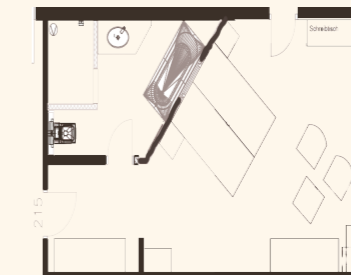
Comfort Gartenblick 33-36m²
TV, Dusche oder Bad, WC, Kosmetikspiegel,
Fön, Minibar, Safe, Bettenlänge 2,20 m,
Teppichboden, Balkon oder Loggia
Süd-Ost oder West



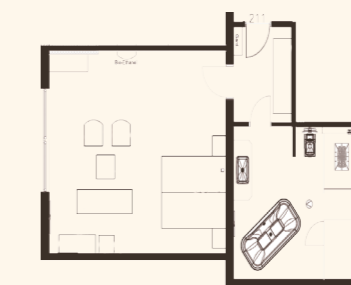
Comfort Wiesengrund NEU 2020 32 m²
TV, Dusche / WC, Kosmetikspiegel, Fön,
Safe, Balkon, Holzboden
Süd-Ost oder Nord-Ost



Junior Suite Loderwinkl 42m²
optisch getrennter Wohn- und Schlafbereich
TV, Bad, separates WC, Badewanne, Bidet,
Kosmetikspiegel, Fön, Safe, Minibar, Teppich-
boden, Balkon oder Terrasse
Süd-Ost



First Class Waldblick 45m²
TV, Bad /Dusche /WC, Kosmetikspiegel, Fön,
Safe, Minibar, Bettlänge 2,10 m, Teestation
Echtholzboden, Loggia
Süd-Ost



First Class Wellness- & Wilderersuite 50m²
NEU mit Klimaanlage
TV, Bad /Dusche /WC, Kosmetikspiegel, Fön,
Minibar, Safe, Bettlänge 2,10 m, Teestation,
offener Kamin, Echtholzboden, Balkon
Wellness: Whirlpool, Infrarotkabine
Wilderer: Waffenschrank, Jagdausstattung
Süd-West