

# Schmelmer's Inklusivleistungen

- reichhaltiges Landhausfrühstück mit regionalen Produkten unserer Bauern und Imker
- Abwechslungsreiche Abendmenüs mit Salatbuffet und Auswahlmöglichkeit
- Wöchentlich wechselnde Themenbuffets
- Tee, Rettenbacher Bergquell und Äpfel im Wellnessbereich zur Erfrischung
- Nutzung unseres Wellnessbereiches von 07.00 Uhr bis 21.00 Uhr mit Hallenbad, Whirlpool, Freibad (Sommer), Biosauna, Dampfsauna, Bayerwald-Blockbohlensauna, Infrarotkabine (Saunabereich von 14.00 Uhr bis 21.00 Uhr) und Liegewiese mit 2000 m<sup>2</sup>
- Wellnesstasche mit Bademantel und Saunatüchern liegt leihweise im Zimmer bereit
- Der Wellnessbereich steht Ihnen am Abreisetag nach dem Auschecken gratis zur Verfügung
- kostenloses WLAN
- Kinderspielplatz und Kinderspielzimmer
- hauseigenes Hirschgehege mit Sikahirschen und Muffeln
- Stromtankstelle für E-Autos und E-Bikes vorhanden

# Schmelmer's Wochenprogramm

- Montag: Begrüßungsaperitif mit Familie Schmelmer & Vorspeisenbuffet  
 Dienstag: Grillbuffet im Sommer / Schmelmerbuffet im Winter  
 Mittwoch: Dessertbuffet  
 Donnerstag: Brot backen im Holzbackofen ab ca. 12.30 Uhr, abends Schmankerl aus dem Holzbackofen  
 Freitag: wechselnde Themenbuffets  
 Samstag: 4-Gang Candlelight-Menü mit Live-Musik  
 Wöchentlich eine geführte Wanderung und eine Sightseeing-Tour zu den schönsten Aussichtsplätzen um das Gut Schmelmerhof

## Für die Zeit Ihres Aufenthaltes dürfen wir Ihnen einige freundliche Hinweise geben:

Ihr Gästezimmer steht Ihnen am **Anreisetag ab 15.00 Uhr** und am **Abreisetag bis 11.00 Uhr** zur Verfügung.

Die Zimmerreservierung hat nur nach gegenseitiger schriftlicher Bestätigung Gültigkeit.

Wir behalten uns vor, bei vorzeitiger Abreise bzw. bei Nichtanreise den Zimmerpreis zu berechnen. Wir empfehlen den Abschluss einer Reise-rücktrittsversicherung auf unserer Website von Hanse Merkur. Online buchbar.

Unsere Zimmer sind grundsätzlich Nichtraucherzimmer.

Für Zimmerservice (Speisen & Getränke) berechnen wir 5,- €.

### Kinderermäßigung im Zimmer der Eltern:

Kinder von 0 – 5 Jahren frei, Kinderreisebett oder Zustellbett 10,- € pro Aufenthalt

Kinder von 6 – 14 Jahren bei Unterbringung im Zimmer der Eltern:

35,- € pro Nacht inkl. Frühstück (Zustellbett / Schlafcouch)

47,- € pro Nacht inkl. Halbpension (Zustellbett / Schlafcouch)

Kinder im eigenen Zimmer 80 % des Tagespreises

**Hunde** können nur nach vorheriger Absprache und nicht in allen Zimmertypen angenommen werden. Kein Zutritt zu den Speiseräumen und den Wellnessbereich. Wir berechnen pro Tag ohne Futter 15,- € (nur buchbar in Kategorie Loderwinkl Parterre) Eine Hundekotbeutelstation steht Ihnen im Eingangsbereich zur Verfügung.

Unser Haus befindet sich im **Genuss- und Luftkurort Sankt Englmar** im Ortsteil Rettenbach auf 725 m ü. N. N.. Laut einer Forschergruppe der Universität Zürich wirkt sich dieses Höhenklima positiv auf das Herz-Kreislauf-System aus.

Unser **Rettenbacher Bergquell** wirkt sich laut IBBU Institut (2012) besonders gut auf das vegetative Nervensystem sowie bei Hauterkrankungen aus.

**Kurtaxe und Sankt Englmarer Erlebnispluscad:**  
 derzeit pro Erwachsener und Tag 4,20 €,  
 derzeit pro Kind von 6 bis 15 Jahren und Tag 3,25 €. Die Englmarer Erlebnispluscad beinhaltet viele Gratisleistungen bei über 500 Leistungspartnern im Bayerischen Wald. Der Eintritt in den Waldwipfelweg, das Xperium, die Sommerrodelbahn ist z. B. gratis in die Tourismusabgabe inkludiert. Weitere Informationen unter: [www.erlebnispluscad.de](http://www.erlebnispluscad.de)

### Freizeitangebot in der Nähe vom Gut Schmelmerhof:

Tennisplätze (Freiplätze), Reitställe, Kanufahrten, Kletterwald, Wildwasserrafting, Glashütten, Biker-Eldorado, 8 Golfplätze (18 Loch), Nationalpark Bayerischer Wald, ausgeschilderte Wander- und Nordic-Walking-Strecken in St. Englmar, Mountainbiken, Waldwipfelweg, Sommerrodelbahn, Bayerwald Xperium, Winterrodelbahn, Eisstockbahn, Skiverleih, 13 Skilifte (5 km), Langlaufloipen, Skischulen.

Alle Preise verstehen sich in Euro, inklusive gesetzlicher MwSt.

**Wir haben für Sie immer wieder aktuelle Angebote auf unserer Homepage unter [www.gut-schmelmerhof.de](http://www.gut-schmelmerhof.de)**

Wir freuen uns auf Ihren Besuch!

Ihr Markus Schmelmer  
 Hotel Gut Schmelmerhof e. K.  
 Rettenbach 24  
 94379 St. Englmar

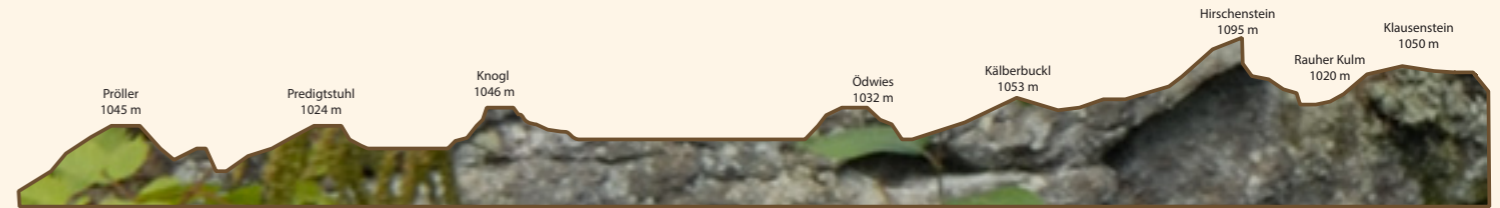
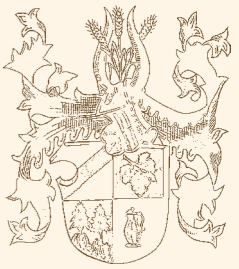
Tel. 09965-1890  
 Fax: 09965 189140  
[hotel@gut-schmelmerhof.de](mailto:hotel@gut-schmelmerhof.de)  
[www.gut-schmelmerhof.de](http://www.gut-schmelmerhof.de)

Änderungen vorbehalten!



# Gut Schmelmerhof

HOTEL | RESTAURANT ZUM WOHLFÜHLEN SEIT 1630

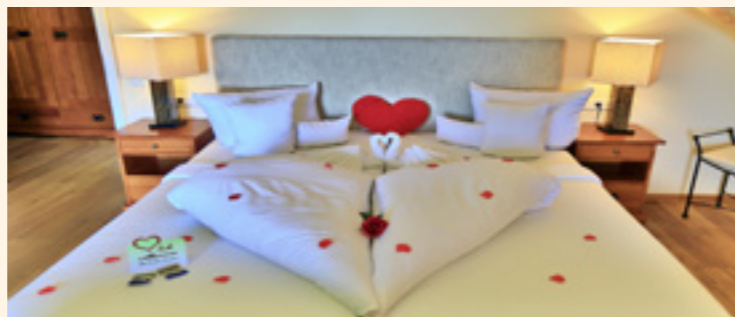


## TRADITION · NATUR · GESUNDHEIT

## PREISLISTE

GÜLTIG AB 06.01.2020





## Tagespreise mit Frühstück

Inkl. Frühstücksbuffet  
Preise pro Zimmer / Nacht

ZIMMERKATEGORIE	EZ	DZ
Classic Wiesengrund	69,-	140,-
Comfort Garten- u. Birkenblick	88,-	170,-
Juniorsuite Loderwinkl	90,-	180,-
First Class Waldblick	---	220,-
Wellness- und Wilderersuite	---	250,-

## Momente der Liebe

2 Übernachtungen inkl. Halbpension  
mit herzlicher Zimmerdecoration  
1 Abend mit 5-Gang-Candlelight-Dinner mit eigener Speisekarte  
1 Flasche Prosecco und Obst auf dem Zimmer  
Romantisches Moonlight-Schwimmen nur zu Zweit

ZIMMERKATEGORIE	PRO PERSON
First Class Waldblick	298,-

## Weihnachtstraum

5 Übernachtungen inkl. Halbpension und täglichem Programm  
23.12. bis 28.12. oder 24.12. bis 29.12.  
Mindestaufenthalt: 5 Nächte

ZIMMERKATEGORIE	PRO PERSON	
	4 NT	5 NT
Classic Wiesengrund	418,-	500,-
Comfort Garten- u. Birkenblick	484,-	590,-
Juniorsuite Loderwinkl	532,-	650,-
First Class Waldblick	556,-	680,-
Wellness- und Wilderersuite	576,-	705,-

## Silvesterfunkeln

7 Übernachtungen inkl. Halbpension, Veranstaltungen,  
Silvestergala  
27.12. bis 03.01. oder 28.12. bis 04.01.  
Mindestaufenthalt: 5 Nächte

ZIMMERKATEGORIE	PRO PERSON		
	5 NT	6 NT	7 NT
Classic Wiesengrund	675,-	738,-	833,-
Comfort Garten- u. Birkenblick	750,-	828,-	938,-
Juniorsuite Loderwinkl	795,-	888,-	1008,-
First Class Waldblick	870,-	972,-	1106,-
Wellness- und Wilderersuite	885,-	990,-	1127,-

## Tagespreise mit Halbpension

Inkl. Frühstücksbuffet und Halbpension  
Preise pro Person/Nacht

ZIMMERKATEGORIE	NÄCHTE		
	1-2	3 BIS 5	AB 6
Classic Wiesengrund	89,-	84,-	79,-
Comfort Garten- u. Birkenblick	104,-	99,-	94,-
Juniorsuite Loderwinkl	109,-	104,-	99,-
First Class Waldblick	129,-	124,-	119,-
Wellness- und Wilderersuite	144,-	139,-	134,-
		14 wohnen = 12 zahlen	
Wochenendzuschlag (gültig am Freitag und Samstag)	5,-	5,-	5,-
Feiertagszuschlag (gültig an Feiertagen)	5,-	5,-	5,-

DOPPELZIMMER ZUR EINZELNUTZUNG AUFPREIS PRO NACHT 10,-

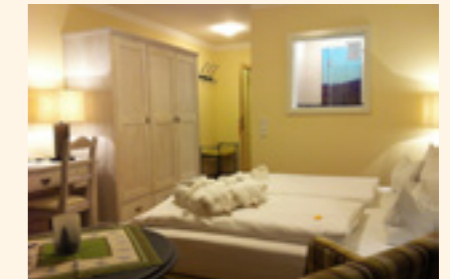
## Zimmerkategorien



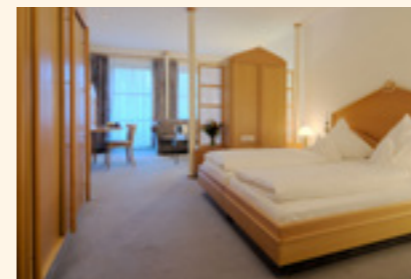
**Wiesengrund** 32m<sup>2</sup>  
TV, Bad /WC, Kosmetikspiegel, Fön,  
Minibar, Safe, Balkon  
Ost-Süd-Ost oder Nord-Ost



**Gartenblick** 28-30m<sup>2</sup>  
TV, Dusche /WC, Kosmetikspiegel,  
Minibar, Safe, Balkon oder Loggia  
Ost-Süd-Ost oder West



**Birkenblick** 23-28m<sup>2</sup>  
TV, Dusche/WC, Kosmetikspiegel, Fön,  
Minibar, Safe, Balkon, Echtholzboden  
Süd-West (offenes Bad) oder Nord-Ost (geschl. Bad)



**Loderwinkl** 45m<sup>2</sup>  
Juniorsuite, TV, Bad, separates WC,  
Bidet, Kosmetikspiegel, Hosenbügler,  
Minibar, Safe, Balkon od. Terrasse  
Ost-Süd-Ost



**Waldblick** 50m<sup>2</sup>  
TV, Bad /Dusche /WC, Kosmetikspiegel,  
Minibar, Safe, Teestation, Loggia,  
Echtholzboden  
Ost-Süd-Ost



**Wellness- & Wilderersuite** 50m<sup>2</sup>  
TV, Bad /Dusche /WC, Kosmetikspiegel,  
Minibar, Safe, Teestation, Balkon, offener  
Kamin, Echtholzboden  
**Wellness:** Whirlpool, Infrarotkabine  
**Wilderer:** Waffenschrank, Jagdausstattung  
Süd-West

## Winterzauber 5=4

gültig von 06.01.20 bis 31.01.20  
**5 TAGE WOHNEN - 4 TAGE ZAHLEN**  
zzgl. Wochenend- und Feiertagszuschlag

## Frühlingszauber 5=4

gültig von 01.03.20 bis 29.03.20  
**5 TAGE WOHNEN - 4 TAGE ZAHLEN**  
zzgl. Wochenend- und Feiertagszuschlag

## Sommerzauber 5=4

gültig von 14.06.20 bis 24.07.20  
**5 TAGE WOHNEN - 4 TAGE ZAHLEN**  
zzgl. Wochenend- und Feiertagszuschlag

## Herbstzauber 5=4

gültig von 06.09.20 bis 30.10.20 und 08.11.20 bis 27.11.20  
**5 TAGE WOHNEN - 4 TAGE ZAHLEN**  
zzgl. Wochenend- und Feiertagszuschlag

## Freundinnen-Tage

2 Übernachtungen mit Halbpension  
1 Gesichtsbildung ca. 50 Min.  
1 Begrüßungs-Prosecco  
2 x Kaffee und Kuchen  
Wellnesstasche mit Leihbademantel und Saunatüchern  
**ab 258,- € pro Person** zzgl. Wochenend- und Feiertagszuschlag

## Waldbaden

5 Übernachtungen mit Halbpension  
1 Schulter-Nacken-Massage ca. 20 Min.  
1 geführte Wanderung und 1 Kurzanleitung zum Waldbaden  
tägliches Besuch der Ruheplätze im Wald inkl. leihweisem Schlafsack  
Wellnesstasche mit Leihbademantel und Saunatüchern  
**ab 460,- € pro Person** zzgl. Wochenend- und Feiertagszuschlag