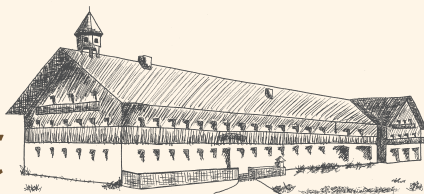


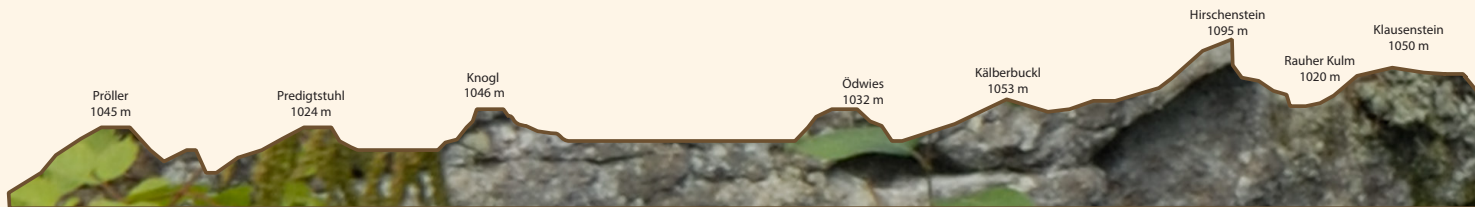
Wo die Natur zu Hause ist ...

# Gut Schmelmerhof



... im Land der 8 Tausender

HOTEL | RESTAURANT ZUM WOHLFÜHLEN SEIT 1630

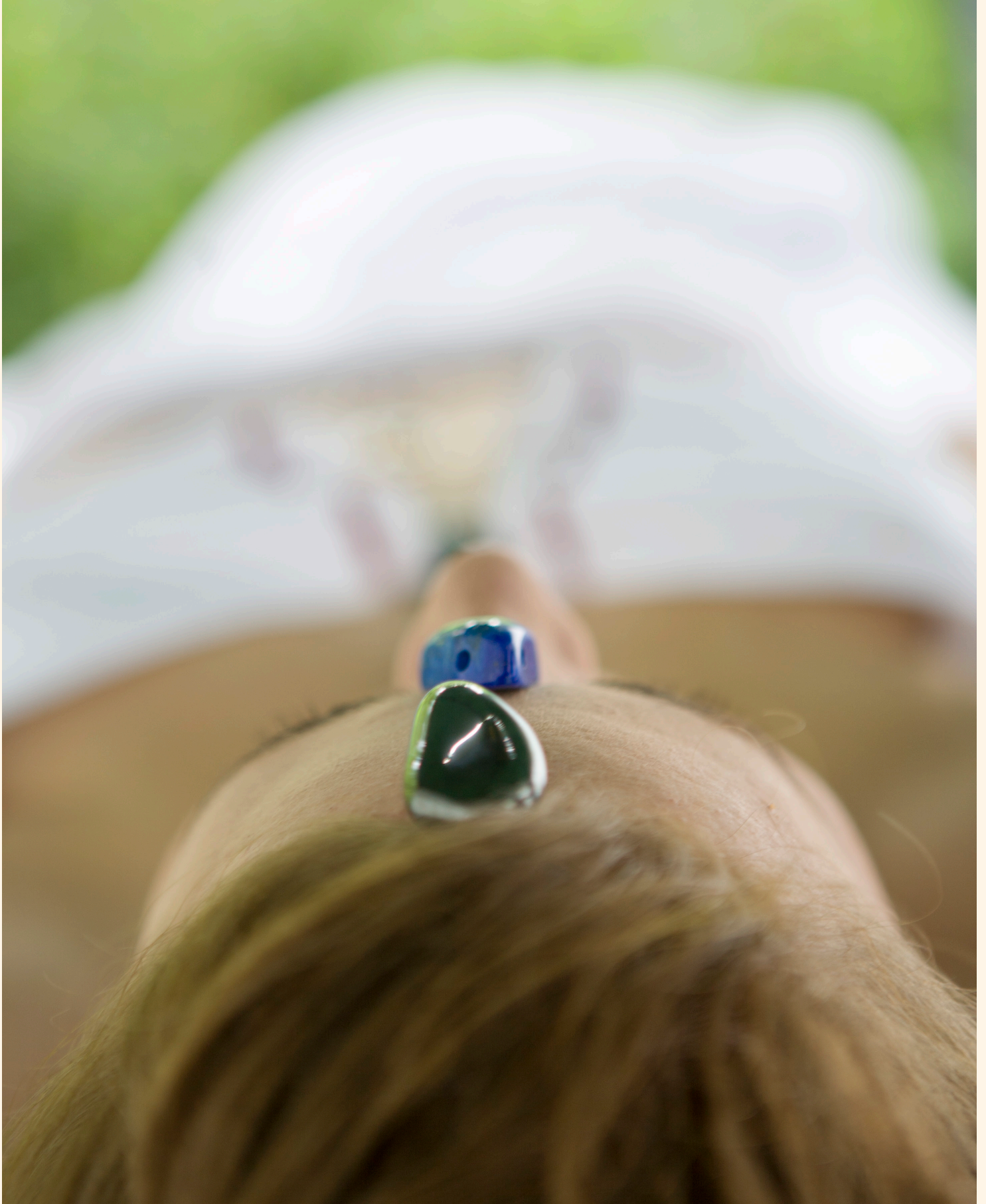
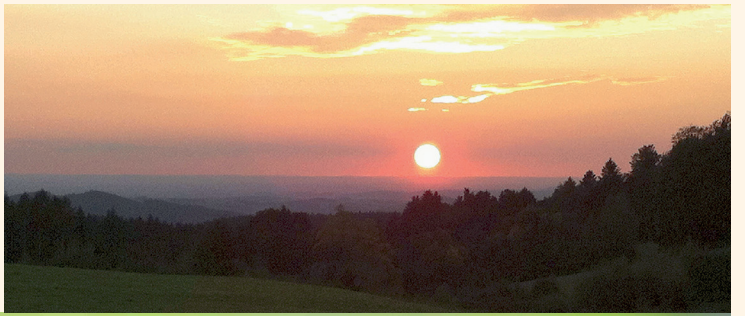


## MASSAGE- UND KOSMETIK

WO DIE NATUR ZU HAUSE IST...



gültig ab 07.01.2024 – alle anderen Preislisten verlieren ihre Gültigkeit





### PURE LEBENSFREUDE SPÜREN

Gut aussehen und sich gut fühlen.

Wohlbefinden und innere Ausgeglichenheit genießen – Körper und Seele in Einklang bringen.

Wir kombinieren Wohlbefinden und Vitalität. Wenn Bewegung zu Erholung wird, findet man innere Ruhe und neue Kraft. Dafür ist der Wellnessbereich im Gut Schmelmerhof gedacht und gemacht – als harmonische Kombination aus Hallenschwimmbad, Freibad (im Sommer), Whirlpool, Dampfbad, Biosauna und Infrarot-Wärmekabine. Eine echte Bayerwald Rarität ist die Rundholz-Blockbohlen-Sauna. Am Pool auf der 2000 qm großen Liegewiese finden Sie sicher Ihren Platz an der Sonne. Ungestört lesen, träumen, den Gedanken freien Lauf lassen, dazu lädt der Wintergarten mit Blick auf den Hirschenstein ein, ein Ort der Ruhe und Erholung.

## Day Spa

### ENTSPANNUNGSTAG

von 09:00 bis 18:00 Uhr

Beginnen Sie mit einem reichhaltigen Frühstück vom Buffet und verbringen Sie anschließend mit Ihrer Leih-Badetasche, gefüllt mit Bademantel, Badeschlappen und Saunatuch, einen erholsamen und entspannten Tag in unserem Wellnessbereich mit Hallenbad, beheiztem Freibad (nur im Sommer) mit Liegewiese, Bayerwald-Blockbohlen-Sauna, Biosauna, Dampfbad, Infrarot-Wärmekabine und einem Ruhezone-Wintergarten. Bei Ihrer kosmetischen Anti-Stress-Behandlung und einer Rückenmassage im Beauty-Center können Sie die Seele mit einem Piccolo baumeln lassen und vom Alltag abschalten.

Zwischendurch dürfen Sie sich von 14:00 bis 16:00 Uhr in unserem Restaurant an Kaffee und Kuchenauswahl bedienen sowie ganztägig Tees, Bergquellwasser und frisches Obst im Wellnessbereich konsumieren. Entspannt und frei treten Sie abends Ihren Heimweg an und freuen sich schon auf Ihr nächstes Wohlfühlerlebnis!

Preis pro Person

€ 139,-

### RELAXNACHMITTAG

von 12:00 bis 18:00 Uhr

Beginnen Sie mit Kaffee und Kuchen Ihre erholsamen Stunden. Mit Ihrer Leih-Badetasche, gefüllt mit Leihbademantel, Badeschlappen und Saunatuch geht's auf zur Auszeit in den Wellnessbereich mit Hallenbad, beheiztem Freibad (nur im Sommer) mit Liegewiese, Bayerwald-Blockbohlen-Sauna, Biosauna, Dampfbad, Infrarot-Wärmekabine und einem Ruhezone-Wintergarten.

Damit Sie die Entspannung richtig spüren, erhalten Sie in unserem Beauty-Center eine Teilmassage. Im Wellnessbereich werden Sie gut versorgt mit Tee, Bergquellwasser und frischem Obst. Bis Sie sich umsehen ist der Nachmittag vorbei, aber wir sind 360 Tage im Jahr für Sie da.

Preis pro Person

€ 69,-

## Gesichtsbehandlungen

### FRISCHER TEINT:

Das Gut Schmelmerhof bietet Ihnen exquisite Hautpflege mit unvergleichlichen Anti-Aging Substanzen. Die Basis aller Produkte aus der kosmetischen Gesichtspflege von Alpienne ist „Biopir“, ein in schonender Manufaktur hergestelltes Extrakt der Bierhefe, welches Ihnen mit seiner unerreichten Vielfalt an natürlichen Vitaminen des B-Komplexes, reichlich Biotin, Niacin, Aminosäuren sowie wichtigen Mineralstoffen und Spurenelementen eine Wohltat der ganz besonderen Art und Weise schenkt. Die klassische Gesichtsbildung mit Alpienne beinhaltet: Tiefenreinigung - Peeling - Maske - Tonisierung - kleine Massage - Abschlußpflege für Gesicht und Augen.

Dauer ca. 70 Min

€ 79,-

### GESICHTSMASSAGE MIT ZIRBENHERZEN

Durch den Wechsel von leichter Massage und Akupressur mit den weichen, runden Zirbenherzen wird die Durchblutung Ihrer Haut gefördert und Lymphfähigkeit zugleich aktiviert. Ihre Haut wird optimal mit Nährstoffen und Sauerstoff versorgt. Zugleich wird der Abtransport von Schlacken und Giftstoffen über die Lymphe unterstützt.

Dauer: ca. 25 Min.

€ 35,-

### EXPRESSGESICHTSPFLEGE

Für Sie und Ihn

Die Basisbehandlung zum Kennenlernen wird individuell auf Ihren Hauttyp abgestimmt. Reinigung, Peeling, Hautdiagnose, Hals- und Dekolletémassage, Gesichtsmassage, Abschlusspflege

Dauer: ca. 50 Min.

€ 59,-



### BEAUTY & WELLNESS HAUTNAH

Nehmen Sie sich Zeit für die schönen Dinge im Leben, dazu inspiriert

Sie unser Team aus der Schönheitsfarm. Individuelle Schönheitspflege für Ihre Attraktivität und Ausstrahlung sind unser Bestreben für Ihr Wohlbefinden. Immer in guten Händen – das fachkundige Team unserer Beautyabteilung verwöhnt Sie aber auch mit klassischen Massagen und entspannenden Wohlfühl-Behandlungen.

## Gesichtsbehandlungen

### SCHMELMER'S ANTI AGING Die Verjüngungskur mit Alpine

Die Verjüngungskur absolut! Das hochwertige Biopir Elixier verleiht Ihrer Haut in Verbindung mit hochwertigen Inhaltsstoffen einen straffen und „strahlenden“ Auftritt. Lassen Sie sich überraschen und tauchen Sie ein in die Welt der Verjüngung. Beinhaltet: die klassische Gesichtsbehandlung mit dem wertvollen Alpine Biopir Elixir und anderen „vitalisierenden“ und hautstraffenden Produkten der Biopir-Serie. Zudem erhalten Sie eine entspannende Massage und eine Pflege für Augen-Hals-Dekolleté.

Dauer: ca. 90 Min.

€ 98,-

### GLÄNZENDER BERGBLICK Die luxuriöse Behandlung für Ihre Augen

Augenpads, getränkt mit natürlichen Essenzen wie Augentrost und Kamille, lassen Ihre Augenpartie in neuem Licht erscheinen, kämpfen gegen erste Fältchen und sorgen für ein frisches und strahlendes Aussehen. Beeinhaltet: Reinigung - Augenpads - sanfte, entspannende Massage, auf Wunsch auch mit Augenbrauenkorrektur, Färben von Wimpern und Augenbrauen.

#### Bergblick

Dauer: ca. 25 Min.

€ 35,-

#### mit Färben

Dauer: ca. 50 Min.

€ 55,-

### ZUSATZLEISTUNGEN BEI GESICHTSBEHANDLUNGEN

Brauenkorrektur	€ 12,-
Brauen färben	€ 12,-
Wimpern färben	€ 12,-
Ampulle	€ 8,-
Tages Make-up	€ 20,-
Abend Make-up	€ 25,-

„Kümmere Dich um Deinen Körper.  
Er ist der einzige Ort,  
den Du zum Leben hast.“



## Hände & Füße

### SPA-MANIKÜRE

Handbad, Peeling, Packung, kleine Handmassage.

Dauer: ca. 45 Min.

€ 44,-

inkl. ablackieren und Lack

Dauer: ca. 60 Min.

€ 49,-

### TEENIE-MANIKÜRE

Nägel schneiden, feilen und lackieren

Dauer: ca. 30 Min.

€ 29,-

### SPA-PEDIKÜRE

Fußbad, Nägel schneiden, feilen, Hornhaut & Nagelhaut entfernen.

Dauer: ca. 45 Min.

€ 44,-

inkl. ablackieren und Lack

Dauer: ca. 60 Min.

€ 49,-

### FUSSREFLEXZONEN-HARMONISIERUNG

Entspannende und sehr effektive Stimulierung der Reflexzonen. Wirkt bei vielen Beschwerden.

Dauer: ca. 25 Min.

€ 30,-

### ALPIENNE FUSSWASCHUNG UND FUSSMASSAGE

Während warme Fußbäder im Winter gegen kalte Füße helfen, verschafft ein kaltes Fußbad an heißen Sommertagen wohltuende Abkühlung. Die Fußmassage hat eine wohltuende und entspannende Wirkung, gerade nach besonders langen Tagen, sportlichen Aktivitäten und Reisen.

Dauer: ca. 25 Min.

€ 35,-

## Teeniemassage

### SCHOKOLADEN-MASSAGE

Auch die jungen Gäste möchten verwöhnt werden.

Dauer: ca. 20 Min.

€ 19,-

## Bäder

### ALPIENNE BÄDER

Rosenölbad

Kräuterbad

Heublumenbad (Achtung Allergiker!)

Honig-Zirbenbad

Dauer je Bad:

ca. 30 Min.

€ 35,-



**GREENSIGN  
HOTEL**  
LEVEL 4



# Massagen

## **GESICHTS- UND KOPFMASSAGE**

Den Alltag, der Ihnen ins Gesicht geschrieben steht, einfach mal abstreifen? Die Welt hinter sich lassen und gleichzeitig Aussehen, Ausstrahlung und Energie auffrischen? Die Gesicht- und Kopfmassage ist dafür die richtige Anwendung. Arnika-Tonikum belebt die Kopfhaut und die Honig-Intensiv Creme verleiht Ihnen ein strahlendes Lächeln.

**Dauer: ca. 25 Min.**

**€ 35,-**

## **RÜCKEN-RELAX-MASSAGE**

Individuelle Kombination aus Rücken-, Schulter und Nackenmassage

**Dauer: ca. 25 Min.**

**€ 32,-**

## **GUTSHOF-WADENMASSAGE**

Angenehme und wohltuende Unterschenkelmassage mit anschließendem Arnika-Wadenwickel. Empfehlenswert nach jeglicher sportlicher Betätigung.

**Dauer: ca. 25 Min.**

**€ 35,-**

## **SCHMELMER'S TEILKÖRPER-MASSAGE**

Die Durchblutungs- und Stoffwechselförderung stärkt die Regeneration, lockert verspannte und strapazierte Muskeln. Dadurch werden Verspannungen und Schmerzen im Alltag gelindert. Rücken, Beine oder Arme können so zur optimalen Entspannung gebracht werden.

**Dauer: ca. 25 Min.**

**€ 42,-**

## **SPORTLER-MASSAGE**

Sie haben eine beanspruchte Muskulatur, Sie brauchen mehr als nur eine Massage? Abgestimmt auf Ihre am meisten beanspruchten Zonen wird am ganzen Körper individuell mit jedem unserer Öle behandelt.

**Dauer: ca. 90 Min.**

**€ 95,-**





## Ganzkörpermassagen

### SHMELMER'S GANZKÖRPER-MASSAGE

Die klassische Massage gilt als eines der bekanntesten Naturheilverfahren und hilft mit ihrer entspannenden Wirkung gezielt gegen vielerlei Beschwerden anzukämpfen. Einseitige Belastungen, Bewegungsmangel und eine falsche Haltung führen zu Spannungsveränderungen und Einschränkungen der Muskulatur.

Dauer: ca. 50 Min

€ 64,-

### HIRSCHENSTEINER-MASSAGE

#### Berg Massage

Sie sind den ganzen Tag am Berg unterwegs, das kostet Ihren Körper Kraft und Energie. Die klassische Ganzkörpermassage, individuell abgestimmt auf Ihre am meisten beanspruchten Körperpartien, garantiert Ihnen höchste Entspannung.

Dauer: ca. 50 Min

€ 62,-

## Wohlfühlmassagen

### HOT-STONE-MASSAGE

Heiße und kalte Steine wirken auf Spannungen und Muskelverhärtungen. Diese Massage mit wohlriechenden Ölen bringt alle Sinne zum schwingen.

Dauer: ca. 60 Min.

€ 72,-

Dauer: ca. 90 Min.

€ 99,-

### KRÄUTERSTEMPEL-MASSAGE

Eine indonesische Massagetechnik mit warmen, reinigenden Ölen und erhitztem Kräuterstempel. Ein „Repair-Mechanismus“ unseres Körpers setzt die Neubildung von Hautzellen verstärkt in Gang, wirkt hautstraffend und fördert die Durchblutung und Entgiftung.

Dauer: ca. 60 Min.

€ 72,-

Dauer: ca. 90 Min.

€ 99,-

### EDELSTEIN-CHAKREN-MASSAGE

Diese Massage ist eine sanfte Ganzkörpermassage nach östlichen und westlichen Massagetechniken mit Edelsteinanwendung. Sie bewirkt ein positives Körper- und Lebensgefühl sowie neue Energie.

Dauer: ca. 75 Min.

€ 79,-

### LOMI-LOMI-NUI-MASSAGE

Lomi-Lomi-Nui ist die intensivste und tiefgreifendste Körperarbeit mit Öl, die in Hawaii entstanden ist. Zudem ist es eine ganzheitliche Massage mit dem Ziel, verspannte Muskeln zu lockern und Verspannungen und Blockaden zu lösen.

Dauer: ca. 90 Min.

€ 99,-

Dauer: ca. 60 Min.

€ 72,-

### MERIDIANBÜRSTEN-MASSAGE

#### inkl. Ganzkörperölung

Bei dieser entspannenden und wohltuenden Massage werden die Nervenbahnen des Körpers stimuliert und der Informationstransport von Kopf bis Fuß wieder angeregt und in Gleichklang gebracht.

Dauer: ca. 30 Min.

€ 39,-





# Verwöhnbehandlungen für Sie und Ihn

## ALPIENNE WALDSPAZIERGANG

Nach einem entspannenden Bergkräuter-Dampfbad schmiegt sich Ihre Haut in ein wohltuendes und sanftes Ganzkörper-Honig-Peeling, welches Ihnen im Anschluss mit einem beruhigenden Zirben-Honigbad eine absolute Entspannung sichert.

Bei einem Glas Sekt und entspannter Atmosphäre genießen Sie Ihr neues Hautgefühl.

Dauer: ca. 60 Min

€ 62,-

## ALPIENNE HONIG-PEELINGMASSAGE MIT BERGKRISTALLSALZ

Die Alpine Honig-Peeling Massagemilch mit Bergkristallsalz wirkt beruhigend und sehr pflegend für die Haut und verwöhnt Sie mit einem sanften Peeling. Der hohe Anteil an Honig liefert der Haut wertvolle Vitamine und Mineralstoffe. Diese Anwendung beinhaltet eine sanfte Peelingmassage mit anschließendem entspannenden Honigbad mit Zirbenextrakt.

Dauer: ca. 45 Min

€ 52,-

## „SALZ AUF MEINER HAUT“

Ein entspannendes Natursalzpeeling mit Arnika, Honig-Zirbe oder Johanniskraut und Biopir reinigt und pflegt Ihre Haut. Im Anschluss erwartet Sie eine Salzsteinmassage mit echten Salzkristallen und dem Gefühl von einem unvergesslichen Moment.

Teilkörperanwendung Rücken und Beine

Dauer: ca. 60 Min

€ 115,-

Ganzkörperanwendung

Dauer: ca. 90 Min

€ 145,-

## ALPIENNE FUSSWASCHUNG UND FUSSMASSAGE

Während warme Fußbäder im Winter gegen kalte Füße helfen, verschafft ein kaltes Fußbad an heißen Sommertagen wohltuende Abkühlung. Die Fußmassage hat eine wohltuende und entspannende Wirkung, gerade nach besonders langen Tagen, sportlichen Aktivitäten und Reisen.

Dauer: ca. 25 Min

€ 35,-

„Tue Deinem Körper etwas Gutes,  
damit die Seele Lust bekommt  
darin zu wohnen.“

Theresa von Avila





## Magnetbehandlung

### MAGNETFELDTHERAPIE

Durch die Magnetfeldmatte werden die elektrisch positiv (+) oder negativ (-) geladenen Teilchen im Blut und in der Lymphe wechselweise angezogen und wieder abgestoßen. Dadurch wird die Durchblutung und der Lymphfluß angeregt, was zum Abtransport von Schlacken, Verbesserung der Sauerstoffversorgung und damit zur Verringerung von Schmerzen und besserem Wohlbefinden führt.

Dauer: ca. 20 Min

€ 15,-

### NATURSALZ-KÖRPERPEELING

Arnika, Honig-Zirbe oder Johanniskraut und Biopir.

Dauer: ca. 25 Min

€ 35,-

### BERGKRISTALL ENTSCHLACKUNGSSALZ-PEELING

Bergkristall-Vital-Salz, Bergkristall-Regenerations- & Anti-Aging-Salz.

Dauer: ca. 25 Min.

€ 35,-

## Peeling, Packung & Co

### ENTSCHLACKUNGS-KÖRPERPACKUNG

Die Wirkstoffe von Dinkelmehl, Olivenöl, Bienenwachs und Birkenblättern mit Wacholder und Orangenöl entschlacken, entgiften und entwässern Ihren Körper und stärken das Gewebe.

Dauer: ca. 45 Min.

€ 55,-

### REGENERATION UND ANTI-AGING-KÖRPERPACKUNG

Bierhefe-Biotin, Johanniskrautextrakt, Wollwachs Fett, Rosengeranie, Muskatellersalbei und Olivenöl regenerieren Ihre Zellen und verbessern die Hautstruktur, reduzieren Cellulite und dienen zur Vorbeugung von Schwangerschaftsstreifen.

Dauer: ca. 50 Min.

€ 60,-

### MOOR-ALPENKRÄUTER-KÖRPERPACKUNG

Mit der Anwendung der Moor-Alpenkräuter-Packung wird das Wohlbefinden spürbar gesteigert, der Körper gestärkt, erfrischt und gleichermaßen entspannt. Dinkel liefert neben vielen Mineralstoffen und Vitaminen auch wertvolle Kieselsäure und intensiviert die durchblutungsfördernde und stoffwechsellagernde Wirkung. Zu empfehlen vor einer Massage.

Dauer: ca. 45 Min.

€ 55,-





# Körperbehandlungen

## ALPIENNE HARMONIE MIT KRÄUTERSTEMPELN

Eine leichte Fußmassage mit Johanniskrautcreme lässt Ihre Eindrücke der vergangenen Stunden noch einmal Revue passieren. So können Sie nun ganz eintauchen in die Welt der Tiefenentspannung. Es folgt eine Entspannungsmassage mit Johanniskraut-Massagemilch und dampferhitzten Kräuterstempeln.

**Teilkörperanwendung Rücken und Beine**

Dauer: ca. 60 Min.

€ 85,-

**Ganzkörperanwendung**

Dauer: ca. 90 Min.

€ 115,-

## ALPIENNE WALDSPAZIERGANG

Nach einem entspannenden Bergkräuter-Dampfbad schmiegt sich Ihre Haut in ein wohltuendes und sanftes Ganzkörper-Honig-Peeling, welches Ihnen im Anschluss mit einem beruhigenden Zirben-Honigbad eine absolute Entspannung sichert.

Bei einem Glas Sekt und entspannter Atmosphäre genießen Sie Ihr neues Hautgefühl.

Dauer: ca. 60 Min.

€ 62,-

## ALPIENNE HONIG-PEELINGMASSAGE MIT BERGKRISTALLSALZ

Die Alpine Honig-Peeling Massagemilch mit Bergkristallsalz wirkt beruhigend und sehr pflegend für die Haut und verwöhnt Sie mit einem sanften Peeling. Der hohe Anteil an Honig liefert der Haut wertvolle Vitamine und Mineralstoffe. Diese Anwendung beinhaltet eine sanfte Peelingmassage mit anschließendem entspannenden Honigbad mit Zirbenextrakt.

Dauer: ca. 45 Min.

€ 52,-

## SALZSTEIN-MASSAGE

In der Steinheilkunde wird Salz nicht in Wasser aufgelöst, sondern als fester Heilstein eingesetzt. Es kommt dabei nicht auf die stoffliche Zufuhr, sondern nur auf die Wirkung von Informationen und Energie an. Wir verwenden die Salzsteine für die Salzsteinmassage.

Die Massage hilft unter anderem bei Härte und Erstarrung. Es löst energetische Blockaden, fördert eine positive Lebenseinstellung und mildert Erschöpfung und Antriebslosigkeit, Ängste, Melancholie und Unruhe. Ausgeglichenheit, Klarheit, neue Energie und Gelassenheit sind die Folge. Die Salzsteinbehandlung kann die folgenden Effekte erzielen:

Lokale Steigerung der Durchblutung · Entspannung der Muskulatur · Lösen von Verklebungen und Narben · Verbesserte Wundheilung · Schmerzlinderung · Einwirken auf innere Organe und Reflexzonen · Psychische Entspannung · Reduktion von Stresshormonen (u. a. Cortisol) · Verbesserung des Zellstoffwechsels im Gewebe · Entspannung von Haut und Bindegewebe · Beeinflussung des vegetativen Nervensystems

Dauer: ca. 60 Min.

€ 72,-

Dauer: ca. 90 Min.

€ 99,-

## „SALZ AUF MEINER HAUT“

Ein entspannendes Natursalzpeeling mit Arnika, Honig-Zirbe oder Johanniskraut und Biopir reinigt und pflegt Ihre Haut. Im Anschluss erwartet Sie eine Salzsteinmassage mit echten Salzkristallen und dem Gefühl von einem unvergesslichen Moment.

**Teilkörperanwendung Rücken und Beine**

Dauer: ca. 60 Min.

€ 85,-

**Ganzkörperanwendung**

Dauer: ca. 90 Min.

€ 115,-





## Entspannungspakete

### ANTI-STRESS-PAKET

Ganzkörperpeeling und -packung, Aromaöl-Teilmassage, Magnetfeldtherapie, Klassische Gesichtsbildung.

Dauer: ca. 120 Min.

€ 120,-

### „DER MANN KANN“

Entspannende Rücken- / Schulter- und Nackenmassage, kurze „Anti-Stress“ Gesichtsbildung mit kleiner Pediküre oder Maniküre.

Dauer: ca. 90 Min.

€ 98,-



## Klangschalenmassage

### KLANGSCHALE

Bei einer Klangschalenmassage werden Klangschalen auf den bekleideten Körper aufgesetzt und angeschlagen, beziehungsweise angerieben.

Der Schall der klingenden Schale überträgt sich über den Boden der Schale auf den Körper und soll so Entspannung bringen. Verwendet werden unterschiedlich schwingende Klangschalen, die zu den jeweiligen Körperbereichen passen.

Dauer: 50 Min. Behandlung

plus 25 Min. Vor- und Nachgespräch

€ 55,-

Reiki

靈氣

### REIKI

Reiki ist eine Energiearbeit, die auf körperlicher, geistiger und spiritueller Ebene wirkt.

Reiki wird als eine „Energie“ postuliert, die in allem, was lebt, vorhanden sein soll.

Reiki kann Blockaden lösen und den Energiefluss ausgleichen.

Dauer: 50 Min. Behandlung

plus 25 Min. Vor- und Nachgespräch

€ 70,-



## Wo Sie uns finden

Das Gut Schmellerhof liegt in Rettenbach bei St. Englmar am Fuße des Hirschensteins 1095m.

Von der Autobahn A3 Regensburg-Passau nehmen Sie die Ausfahrt 108 Schwarzach.

Von hier sind es nur noch 13 km (ca. zehn Autominuten):

Fahren Sie durch die Ortschaft Schwarzach hindurch und folgen Sie der Straße weiter in Richtung Viechtach.

An der Kreuzung Hintersollach biegen Sie rechts in Richtung Viechtach/St. Englmar ab. Fahren Sie weiter bis zur Abzweigung Rettenbach.

Bitte fahren Sie bis zum Verkehrsschild Rettenbach / Gut Schmellerhof und biegen rechts zum Hotel ab.

Das Hotel Gut Schmellerhof ist ausgeschildert. Alternativ geben Sie bitte folgende Koordinaten in Ihr Navigationsgerät ein:

**N 48° 58' 24" - E 12° 51' 07"**



Wir freuen uns auf Ihren Besuch!

Ihr Markus Schmeller  
Hotel Gut Schmellerhof e. K.  
Rettenbach 24  
94379 St. Englmar

Tel. 09965-1890  
Fax: 09965 189140

hotel@gut-schmellerhof.de  
www.gut-schmellerhof.de

